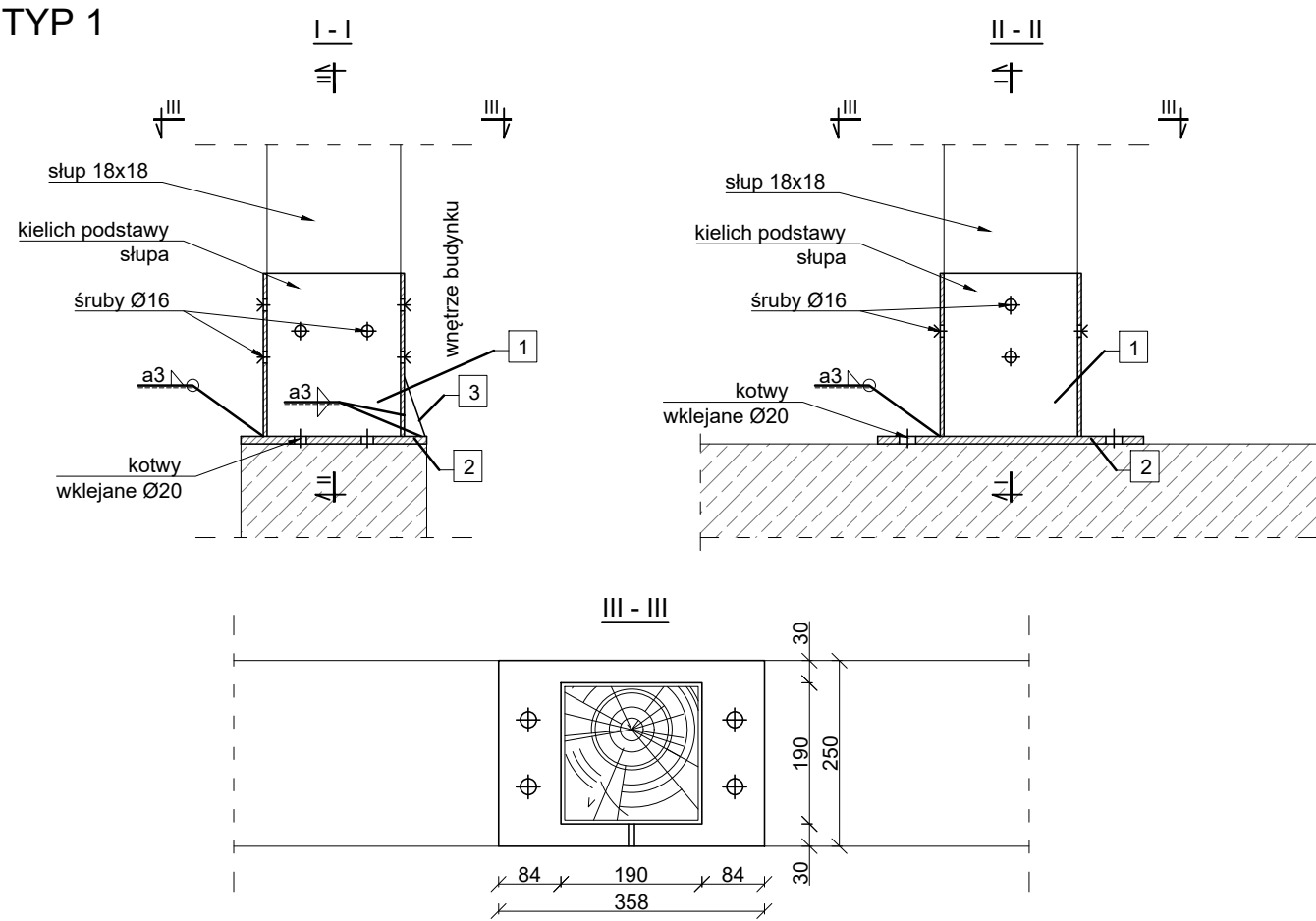
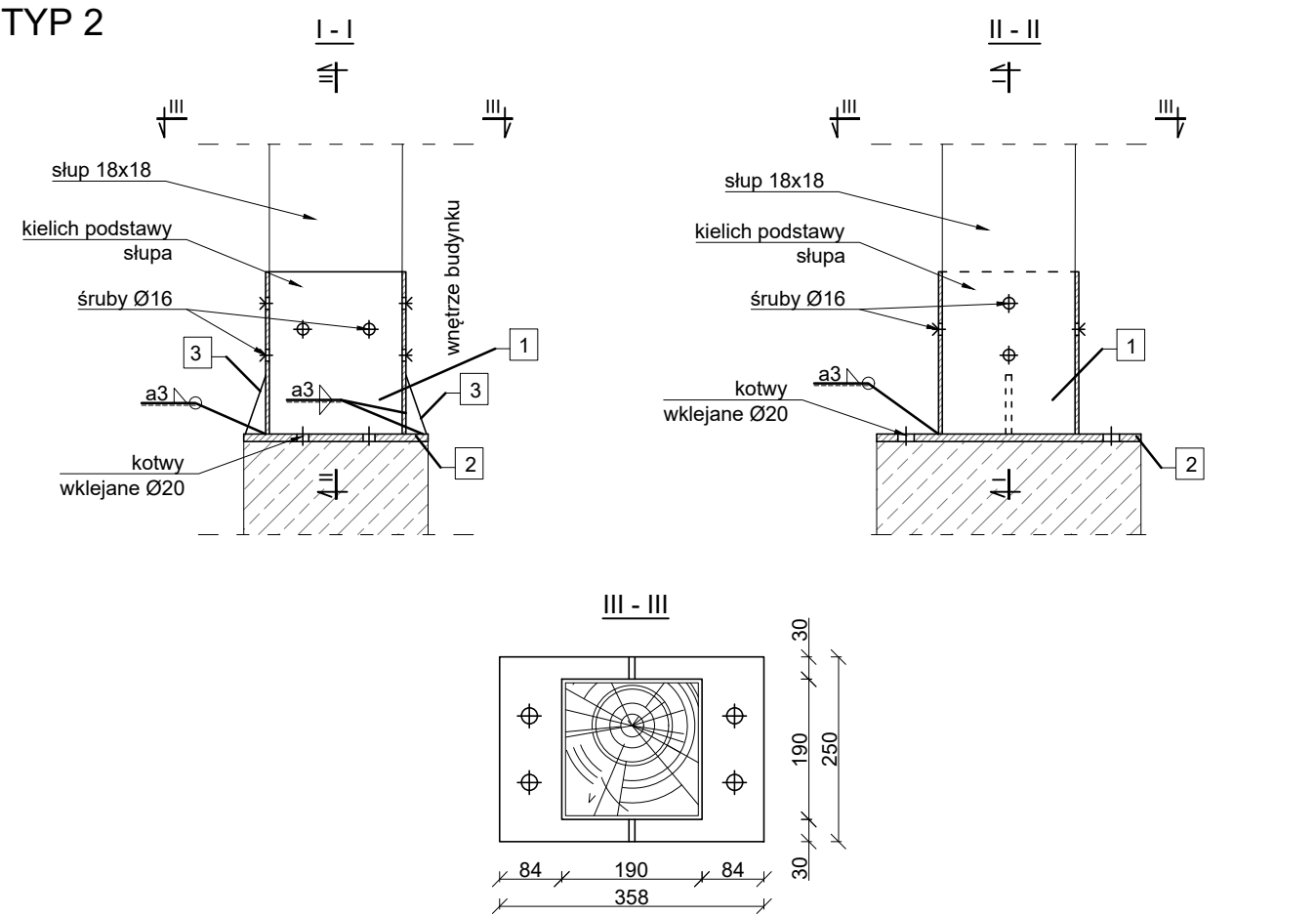


KONSTRUKCJA PODSTAWY SŁUPA

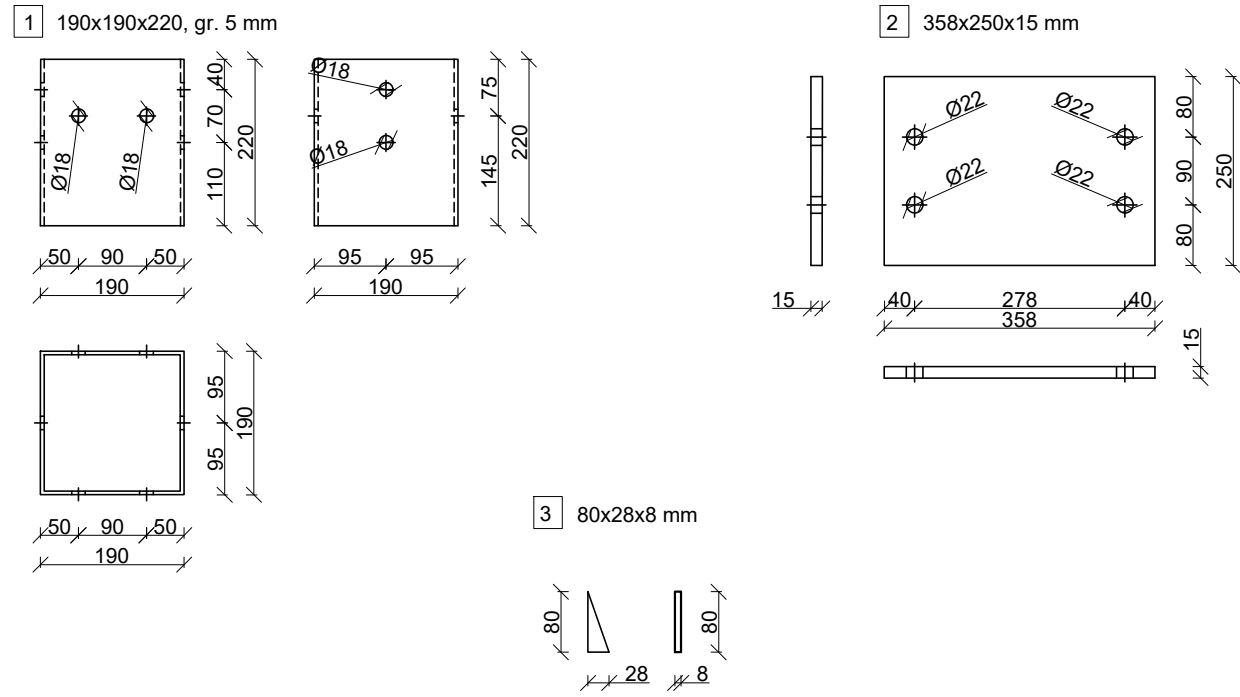
TYP 1



TYP 2



ZESTAWIENIE BLACH



UWAGI:  
- klasa drewna C24  
- stal S235  
- wymiary podano w milimetrach  
- typ 2 zastosować dla słupów w osi R

|   |  |   |                   |                      |         |             |
|---|--|---|-------------------|----------------------|---------|-------------|
| Pracownia Projektowa<br>Korzonek Konstrukcje<br>82-500 Kwidzyn<br>ul. Warszawska 36/3 |  | Imię i Nazwisko:  |                   | Nr upr.:             | Data:   | Podpis:     |
|   |  | BRANŻA KONSTRUKCYJNA  |                   |                      |         |             |
|   |  | Projektant:   | Maciej Korzonek   | POM/0318/<br>POOK/13 | 01.2018 |             |
|   |  | Sprawdzający:   | Bogdan Guzanowski | 1239/EI/87           | 01.2018 |             |
| Inwestor:   | Gmina Frombork, ul. Młynarska 5a, 14-530 Frombork  |   |                   |                      |         | Skala:      |
| Inwestycja:   | Budowa uzdrowiskowego terenu aktywnego wypoczynku i kinezyterapii z promenadą i plażą miejską nad Zalewem Wiślanym we Fromborku.<br>Dz. nr 274/2, 274/3, 274/4, 274/5, 274/6, 274/8 obr. 0006 Frombork,<br>2/5 obr. 0012 Frombork, 1000/9 obr. 003 Krzyżewo. |   |                   |                      |         | 1:10        |
| Studium:  | Tytuł projektu:  | Projekt budowlano-wykonawczy budowy uzdrowiskowego terenu aktywnego wypoczynku i kinezyterapii z promenadą i plażą miejską nad Zalewem Wiślanym we Fromborku. |                   |                      |         | Rysunek nr: |
| PBW   | Tytuł rysunku :  | Konstrukcja podstawy słupa.   |                   |                      |         | 37          |